



MULTIBETON

HEIZEN UND KÜHLEN

CHAUFFER ET RAFFRAÏCHIR
HEATING AND COOLING
CALENTAR Y REFRIGERAR
RISCALDARE E RAFFREDDARE
ОБОГРЕВАТЬ И ОХЛАЖДАТЬ
OBGRIVATI TA OHOLODZUVATI
ŠILDVTI IR VĚSINTI - CALOR I FRED
AQUECER E REFRIGERAR
VYKUROVANIE A CHLADENIE
OPWARMING OG KÖLING
OGREVANJE IN HLADENJE
SILTUMA UN ATDZEŠE - تسخين و تبريد
CALOR Y FRÍO - SOOJUSE JA LAHE
ЗАТОПЛЯНЕ И ОХЛАЖДАНЕ
OGRZEWANIE I CHŁODZENIE
ÎNCĂLZIRE ȘI RĂCIRE
VYTÁPENÍ A CHLÁZENÍ
ΘΕΡΜΑΝΣΗ ΚΑΙ ΔΡΟΣΙΣΜΟΣ
گرمایش و سردایش
CALEFACERE ET REFRIGERARE
VERWARMEN EN KOELEN - חימום וקירור
FŰTÉS ÉS HŰTÉS - HEÈZE UN KŪLE

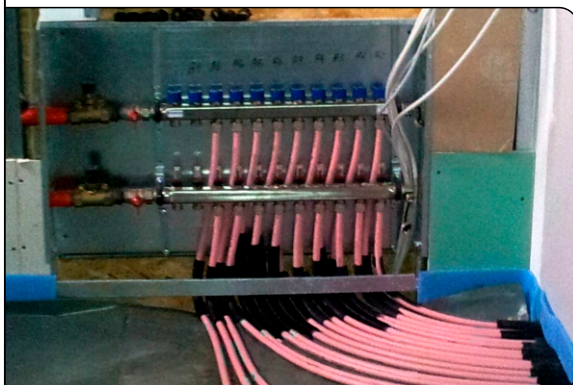
Schlosskirche in Altlandsberg



Außenansicht



Blick auf die Verlegung der Heizrohre



Verteiler mit Rohrführungsbögen und Schutzrohren

Altlandsberg besaß ursprünglich ein durch Otto I. von Schwerin ab 1657 erbautes Schloss, in dem der Preußische König Friedrich I. Jahre seine Kindheit und Jugend verbrachte, es 1708 kaufte und als Sommerresidenz umbauen ließ. 1757 brannten Schloss und Kirche ab. Vom Schloss blieben nur wenige Reste erhalten, die ehemalige Schlosskirche hingegen wurde ab 1768 unter Verwendung von Teilen des abgebrannten Schlosses wieder aufgebaut. Sichtbarer Beleg ist der Einbau dreier Schlossportale.

Die Schlosskirche Altlandsberg gilt als eines der wenigen Zeugnisse des Barock in der Region und befindet sich seit 2008 im Eigentum der Stadt Altlandsberg.

Bei der Sanierung 2014 wurde eine MULTIBETON-Fußbodenheizung eingebaut. Das MB-Estrichsystem 17 wurde durch MB-Partner Sprenger auf 194 m² beheizter Fläche installiert. 1.700 lfm MB-Euro-Systemrohr 17 gewährleisten die gewünschte Raumtemperatur von 18°C bei einer maximalen Vorlauftemperatur von 45°C. Entsprechend der Vorgaben wurden die 22 Heizkreise entlang der vorgesehenen Dehnungsfugen verlegt.

Dank der Warmverlegung des Rohres war die Montage auch bei den während der Verlegung herrschenden niedrigen Außentemperaturen kein Problem.

MULTIBETON-Fachbetrieb:

K. u. G. Sprenger
Heizung - Sanitär - Gasanlagen
Prötzeler Chaussee 14
15344 Strausberg

Telefon +49 (0) 33 41 / 31 40 83

Fax +49 (0) 33 41 / 31 40 83

E-Mail k.u.g.sprenger@gmx.de



20.11.2014
GF-WR-Kä
S. 1/1

