

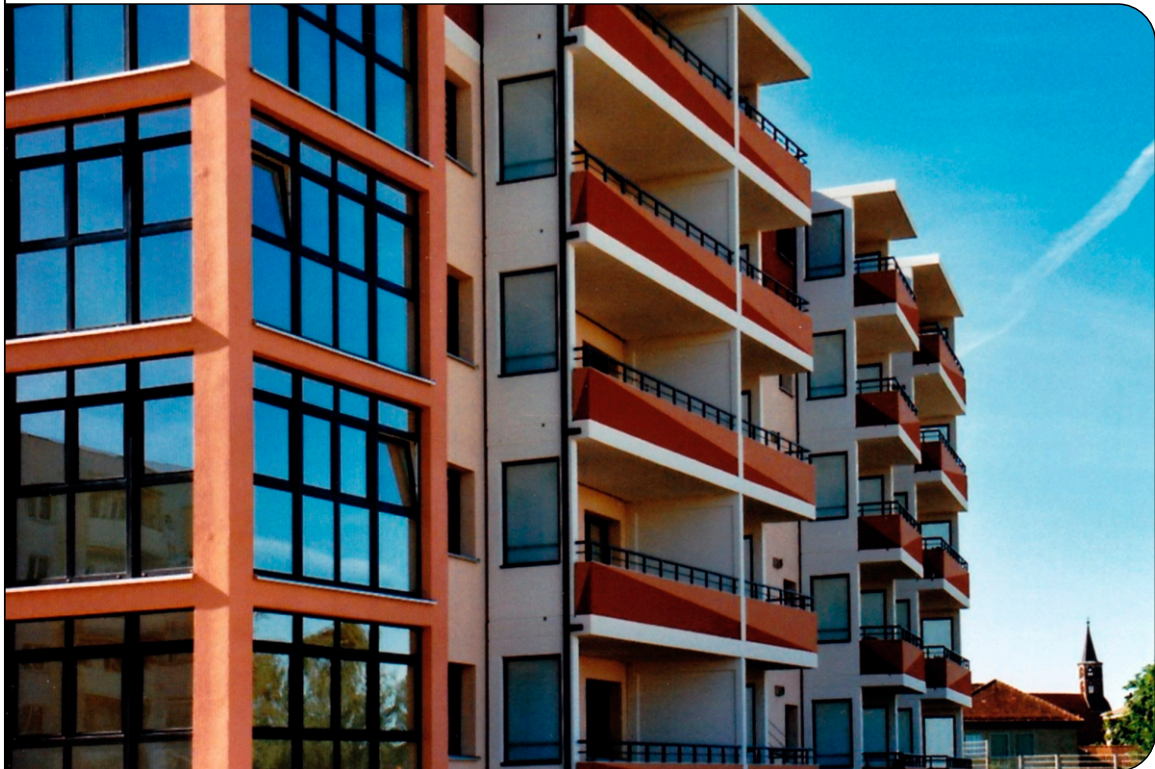


**MULTIBETON**

HEIZEN UND KÜHLEN

CHAUFFER ET RAFFRAÏCHIR  
HEATING AND COOLING  
CALENTAR Y REFRIGERAR  
RISCALDARE E RAFFREDDARE  
ОБОГРЕВАТЬ И ОХЛАЖДАТЬ  
ОБИГРИВАТИ ТА ОХОЛОДЖУВАТИ  
SÍDITI IR VESINTI - CALOR I FRED  
AQUECER E REFRIGERAR  
VYKUROVANIE A CHLADENIE  
OPVARMNING OG KÖLING  
OGREVANJE IN HLAJENJE  
SILUMA UNATOZESE  
گرم کردن و سرد کردن  
CALOR Y FRIÓ - SOOÐUJE JA LAHE  
ЗАТОПЛЯНЕ І ОХЛАДЖАННЯ  
OGREWANIE I CHŁODZENIE  
IN CALZARE ŞI RĂCIRE  
VYTAPEŇÍ A CHLÁZENÍ  
ΘΕΡΜΑΝΗ ΚΑΙ ΑΡΟΣΙΜΟΣ  
GRJANJE I HLADENJE - تسخين و تبريد  
CALEFACERE ET REFRIGERARE  
VERWARMEN EN KOELEN - ԳՐՄԱԾԱՐԻ  
FÜTÉS ÉS HŰTÉS - HEEZE UN KÖHLE

# Wohnanlage „Am Prinzenpalais“ in Prenzlau



*Prinzenpalais nach dem Umbau*

Aus einem Plattenbau, welcher zuletzt als Wohnheim genutzt wurde, entstanden 38, mit 38 m<sup>2</sup> bis 66 m<sup>2</sup> relativ kleine, altersgerechte Wohneinheiten. An das Gebäude wurden Balkone und ein Aufzugsschacht angebaut und ein Geschoss aufgestockt. Die Wohnungsgenossenschaft Prenzlau eG beauftragte das Ingenieurbüro „energusun“ mit der Haustechnikplanung. Da am Standort des Gebäudes Fernwärme zur Verfügung steht, wurde sie auch für die zu installierende ökologischen Haustechnik genutzt. Das Gebäude wurde mit einer Solaranlage, Lüftungsanlagen und MULTIBETON-Fußbodenheizungen für alle Wohneinheiten ausgestattet. Die Fußbodenheizung verbessert auch noch die Barrierefreiheit des gesamten Gebäudes. Eingebaut wurde sie von der MULTIBETON-Partnerfirma Dewald & Kriesel aus Prenzlau.

Die Fußböden wurden mit einer gebundenen Schüttung auf ein Niveau gebracht, die den Unterboden für die MULTIBETON-Fußbodenheizung bildet. Die relativ geringe Geschosshöhe des Plattenbaus erforderte einen flachen Heizestrichaufbau - da war das MULTIBETON-Estrichsystems genau die richtige Wahl. Mit Hilfe der bewährten MB-Estrichzusatzmittel sind solche flachen Systeme möglich.



TUVRheinland



06.11.2014  
GF-WR-Kä  
S. 1/1



*Verlegung der MB-Fußbodenheizung*

## MULTIBETON-Fachbetrieb:

Stephan Dewald & Kathrin Kriesel GbR  
Heizung - Gas - Sanitär  
Am Schäfergraben 11  
17291 Prenzlau

Telefon +49 (0) 39 84 / 39 88 04

Fax +49 (0) 39 84 / 80 12 28

E-Mail [info@dewald-kriesel.de](mailto:info@dewald-kriesel.de)

Internet [www.dewald-kriesel.de](http://www.dewald-kriesel.de)

