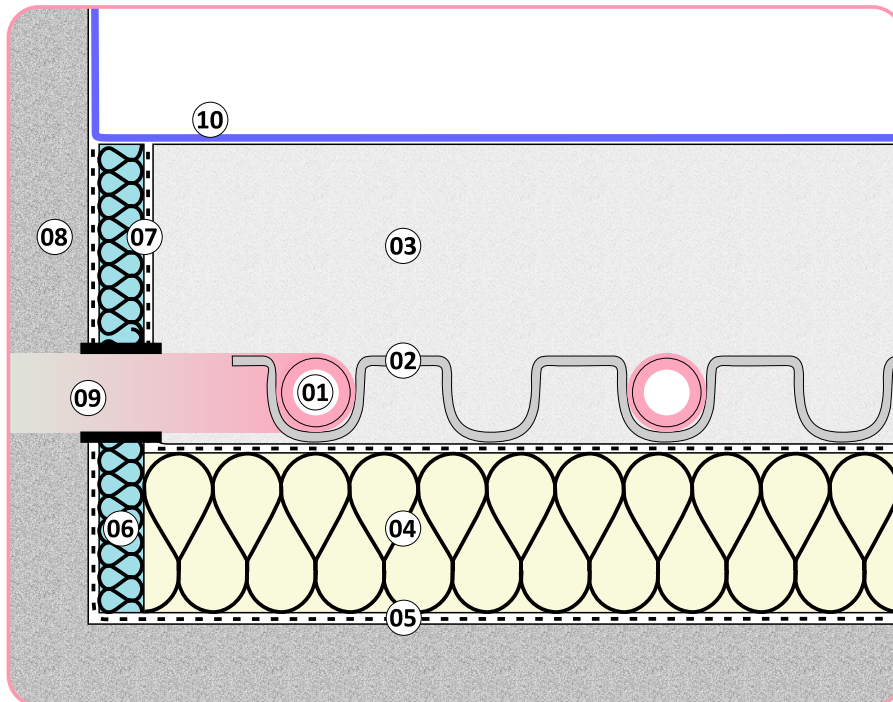


MB-Schwimmbadbeheizung 17



Systemkomponenten

- 01 MB-Euro-Systemrohr 17
- 02 MB-Stahl-Clipsschiene 17
- 03 Zementestrich (min. 80 mm)
- 04 PUR-Dämmung (min. 60 mm)
- 05 Feuchtigkeitsabdichtung nach DIN/EN
- 06 Randdämmstreifen (min. 10 mm)
- 07 MB-PE-Folie 0,2 mm
- 08 Rohbau
- 09 wasserdichter Vor- und Rücklauf zum Verteiler im Technikraum
- 10 Schwimmbadfolie nach Herstellerangaben



Anwendungsgebiete

Individuelle und neuartige Beheizung für Schwimmbäder. Die Schwimmbadfilteranlage kann ohne Wärmetauscher geordert werden, da das Wasser über den Schwimmbadfußboden beheizt wird.

Leistung und Verlegeart

Die MB-Euro-Systemrohre 17 werden in der Regel in Verlegeart C verlegt, wobei eine Heizkreislänge niemals 80 m übersteigen darf.

Die Vorlauftemperatur für das Schwimmbadwasser sollte mindestens 50 bis 60 °C betragen. Technisch ist dies mit einer Systemtrennung oder einem Heizkessel möglich, der über eine Regelung für 2 Heizkreise verfügt.

So ist eine Wassertemperatur im Schwimmbad von 30 °C gut möglich.

Alle Darstellungen und Konstruktionsvorschläge sind unverbindlich und rein exemplarisch.