

Das System

für den Neubau und Renovierung

„MULTIBETON-Wandsystem“

Flächenheizung und Flächenkühlung



Energiesparend

Mit Fußbodenheizung noch effizienter

Erstklassige Renovierung

Kurze Reaktionszeit

Stabilisierende Fixierung

Sanfte Verlegemethode

Heizen und Kühlen

Erfahrung seit über 45 Jahren

Preiswerte Anschaffung

Montage durch autorisierte Fachbetriebe

Qualität über den Normen

MULTIBETON
FUSSBODENHEIZUNG · CHAUFFAGE PAR LE SOL · UNDERFLOOR HEATING

MULTIBETON-Wandsystem

Das MULTIBETON-Wandsystem ist ein System zum Heizen und Kühlen für den allgemeinen Gewerbe- und Wohnungsbau als selbstständige Vollheizfläche für Bauvorhaben, bei denen eine Fußbodenheizung/-kühlung bautechnisch nicht zum Einsatz kommen kann. Auch bei thermisch besonders hoch belasteten Fußbodenflächen oder bei Sonderanforderungen bietet das MB-Wandsystem eine optimale Lösung.

Energiesparend

Je größer der Anteil der Heizfläche am Raum, desto geringer kann die Vorlauftemperatur ausgelegt werden. Ähnlich unserer Sonne überträgt die vorgenannte große Heizfläche ihre Wärmeenergie als Strahlung. Das empfindet der Mensch als angenehm und behaglich. Diese beiden Faktoren wirken äußerst energiesparend.

Mit Fußbodenheizung noch effizienter

Der Planer hat bei der Berechnung und Auslegung einer Flächenheizung heiztechnisch gesehen öfter einen optimierungswürdigen Raum zu behandeln. Diesen Raum kann er durch den Einsatz einer zusätzlichen Wandheizungsfläche optimieren. Damit kann der Planer die Vorlauftemperatur für das gesamte Bauvorhaben um durchschnittlich 3 °C senken.

Erstklassige Renovierung

Für jede Heizsystemrenovierung müssen die Faktoren wie Qualität der vorhandenen Bausubstanz, Größe der zu renovierenden Heizfläche, Gesetze/Normen und die alte bzw. neue Heizquelle in Betracht gezogen werden. Das MB-Wandsystem ist in vielen Fällen eine wirtschaftlich günstige Lösung.

Stabilisierende Fixierung

MULTIBETON fertigt die Fixierung für die MULTIBETON-Systemrohre aus Stahl. Diese MULTIBETON-Stahl-Clipsschiene wirkt, wie jeglicher Stahl im Bauwesen, stabilisierend auf den Putz.

Sanfte Verlegungsmethode

Die MULTIBETON-Flächenheizungs- und -kühlsysteme werden im warmem Zustand verlegt (MB-Thermomontage). Dadurch werden die MULTIBETON-Systemrohre in einem spannungs- und drallfreien Zustand verlegt. Das ist sehr wichtig für die Langlebigkeit der Systemheizrohre.

Heizen und Kühlen

MULTIBETON entwickelt und produziert energieeffiziente Heiz- und Kühlsysteme für die unterschiedlichsten Einsatz- und Nutzungsgebiete. Mit dem von Ihnen gewählten MULTIBETON-Wandsystem erhalten Sie den Doppelpack zum Heizen und Kühlen.

Erfahrung seit über 45 Jahren

1964 wurde das erste MULTIBETON-Flächenheizungssystem als Vorserie entwickelt. Bis heute wird dieses System permanent und in evolutionsmäßig sinnvollen Schritten weiterentwickelt.

Preiswerte Anschaffung

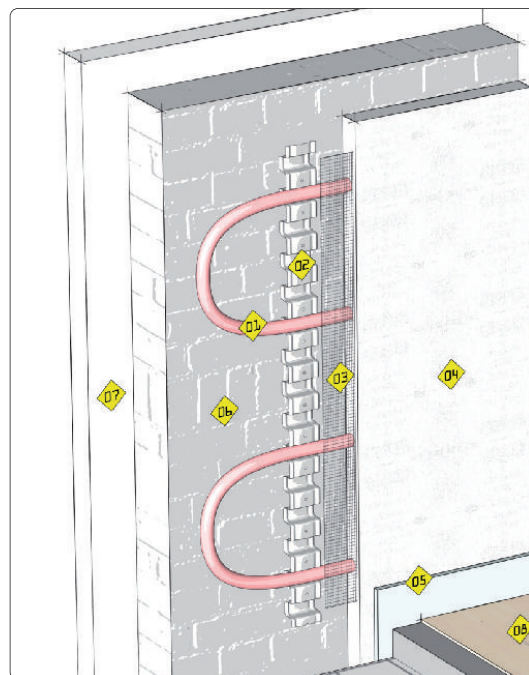
Die MULTIBETON-Flächenheiz- und -kühlsysteme sind ihren Preis wert. Um einen objektiven Preisvergleich zu erstellen, sollten Sie immer Quadratmeterpreise inkl. Regelung und Montage vergleichen.

Montage durch autorisierte Fachbetriebe

MULTIBETON möchte die Qualität, mit welcher die Produkte hergestellt werden, auch bei der Einbringung auf der Baustelle erhalten. Daher werden alle MULTIBETON-Fachbetriebe vom Hersteller werksge-schult.

Qualität über den Normen

MULTIBETON möchte nicht nur die Qualität gemäß den Normen erfüllen, sondern noch besser sein, um Ihnen ein Maximum an Sicherheit zu bieten.



Systemkomponenten

- 01. MB-Euro-Systemrohr 12/17
- 02. MB-Stahl-Clipsschiene 12/17
- 03. Putzbewehrung
- 04. Wandputz
- 05. Randdämmstreifen
- 06. Rohbau
- 07. Wärmedämmung
- 08. Oberboden